

# TB 30

## VALVULA EN S



TB 30: Tecnología de punta y nuevo diseño compacto para obtener rendimiento en las obras difíciles.

## TB 30

### DATOS TÉCNICOS

Motor diesel enfriado por aire	Hatz 3M41 - 3 cilindros - 36,3 kW - 50 HP (categoría de emisión III A)
Caudal variable progresivo*	de 2 a 30 m <sup>3</sup> /h
Ganulometría máxima de bombeo	35 mm
Presión máxima sobre el material	80 bar
Cilindros de bombeo	Ø 200 mm con carrera de 570 mm
Golpes máx. por minuto	28
Cilindro hidráulico	Ø 100/56 mm
Colector de salida	Ø 150 mm
Capacidad tolva	300 l
Distancia máxima de bombeo*	200 m
Altura máxima de bombeo*	100 m
Altura de carga	135 cm
Carrocería	remolque manual – timón articulado y ruedas neumáticas remolque en carretera – eje elástico con frenos y barra de luces
Dimensiones (largo x alto x ancho)	330 x 175 x 165 cm / 455 x 160 x 170 cm #1
Peso con remolque manual	2.300 kg - 2.350 kg #2
Peso con remolque en carretera	2.400 kg - 2.450 kg #2

\* Estos datos son teóricos y pueden variar en función de la calidad y composición de la mezcla, el desgaste de la bomba, diámetro y longitud de la tubería. El rendimiento del bombeo en distancia y en altura, no se pueden alcanzar al mismo tiempo. #1 Con remolque en carretera (T) #2 Con bomba dosaje aditivos

### Características

**TB 30** es la nueva bomba bicilíndrica Turbosol de válvula controlada y caudal variable para el transporte y proyección de hormigón. Equipada con un sistema hidráulico de vanguardia, una estructura robusta, una innovativa ubicación de sus componentes internos y sus mandos fiables, TB 30 garantiza altas prestaciones con todas las clases de hormigón y con reducidos costos de mantenimiento.

### Aplicaciones

- Bombeo de hasta 35 mm de hormigón
- Micro-hormigón
- Solados autonivelantes
- Consolidación del terreno
- Micropilotes, inyección de morteros y lechadas de cemento a presión
- Compaction grouting (inyección de consolidación y compactación del suelo)
- Gunitado

### Ventajas técnicas

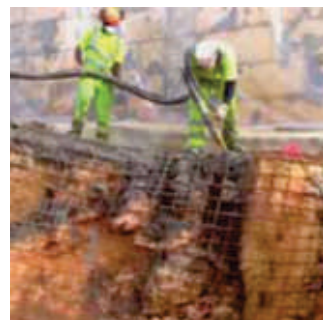
- Fácil mantenimiento e inspección gracias a las amplias puertas laterales y al nuevo concepto constructivo.
- Carrocería tubular que contiene los tanques de agua, aceite hidráulico y combustible.
- Único gancho central de elevación.
- Compuerta hidráulica para facilitar las operaciones de limpieza.
- Componentes generosamente dimensionados y de fácil mantenimiento.
- Mandos completamente hidráulicos.
- Nuevo sistema de enfriado por aire.
- Volúmenes extremadamente reducidos.
- Nuevo diseño de la tolva-válvula- agitador en grado de reducir el estancamiento de hormigón e ideal para trabajar con hormigón que contiene fibras de acero.

### Equipamiento

- Motor diesel de 3 cilindros enfriado por aire
- Grupo de bombeo con válvula en "S" y agitador
- Criba para hormigón con electrovibrador
- Sistema de lubricación centralizado
- Colector de salida Ø 150mm con acoplamiento Victaulic
- Compuerta hidráulica para vaciar la tolva
- 2 estabilizadores manuales galvanizados
- Señal acústica de seguridad
- Circuito oleodinámico con secuencia de intercambio optimizada
- Cuadro de mandos electromecánico
- Bomba de cilindrada variable Bosch Rexroth
- Gancho de elevación
- Colector de salida con acoplamiento rápidos
- Codo de 90° Ø 150 mm y cono reductor de Ø 150 a Ø 125 mm
- Mando a distancia con 30 m de cable
- Enganche para remolque
- 2 esponjas de limpieza
- Bomba de engrase manual
- Caja de accesorios

### Accesorios bajo pedido

- Eje elástico para remolque en carretera con frenos y barra de luces
- Bomba para aditivos sincronizada con el bombeo
- Bomba de agua con accionamiento hidráulico 40 l/min - 20 bar
- Mando radio con 3 funciones
- Criba con malla de 15 mm con electrovibrador para gunitado
- Lanza para gunitado
- Accesorios y tuberías de Ø 125, Ø 100, Ø 75, Ø 65, Ø 50 mm



**TURBOSOL**  
TECNOLOGÍA DE BOMBEO PARA LA CONSTRUCCIÓN

Via Alessandro Volta, 1 - 31030 Pero di Breda di Piave (Treviso) - Italia  
Tel. +39 0422 90251 - Fax +39 0422 904408 - E-mail: [info@turbosol.it](mailto:info@turbosol.it) - [www.turbosol.it](http://www.turbosol.it)

El montaje de los modelos y de los opcionales relativos se puede modificar por exigencias específicas del mercado o legales. Los datos de esta publicación se proporcionan a título informativo. Turbosol Produzione S.p.A. puede realizar modificaciones en cualquier momento a los modelos descritos en esta publicación por razones de naturaleza técnica o comercial.

Representante exclusivo Colombia:  
Venta - Renta - Servicios y Repuestos



**fiorazio**®

Tel. (+57) 1-746.0035  
[www.fiorazio.com](http://www.fiorazio.com)